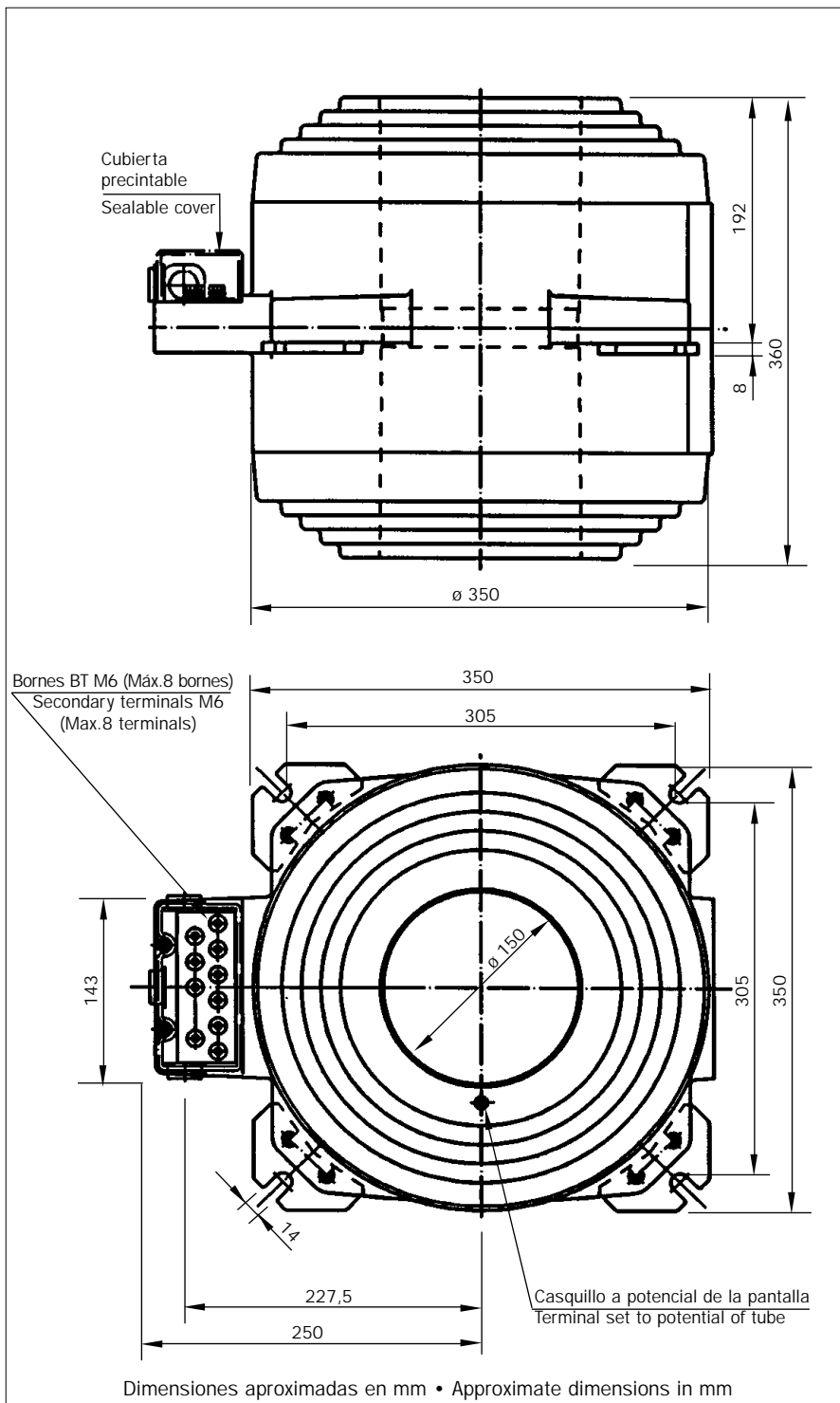


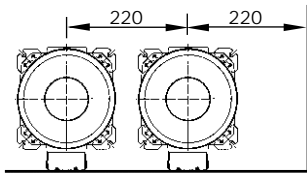
TRANSFORMADOR DE INTENSIDAD CURRENT TRANSFORMER

ABD-24

24 (IEC)
25 (IEEE)



DISTANCIAS RECOMENDADAS • SUGGESTED DISTANCES

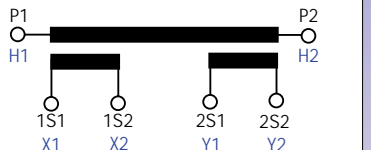


MARCAJE • MARKING (IEC • IEEE)

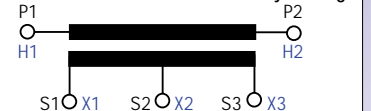
Simple Relación
Primaria y un
secundario



Simple Relación
Primaria y dos
secundarios



Doble Relación Primaria
por toma secundaria y
un secundario



DESCRIPCION

Transformador de intensidad, tipo toroidal, diseñado para servicio interior, encapsulado en resina. Para medida y/o protección. Construibles bajo normas UNE, CEI, VDE, IEEE. Otras normas o características especiales bajo consulta.

DESCRIPTION

Current transformer, toroidal type, valid for indoor service, cast resin. Designed for measurement and/or protection. Manufactured as per standard UNE, IEC, VDE, IEEE. Other standards or special technical specification on request.





TRANSFO. INTENSIDAD

ABD 24

CURRENT TRANSFORMER

CARACTERISTICAS ELECTRICAS

UNE • IEC IEEE

• Tensión nominal de aislamiento (kV)	24	25
• Tensión máxima de servicio (kV)	24	25,5
• Frecuencia de utilización (Hz)	50/60	
• Tensión de ensayo a frecuencia industrial (durante 1 min)		
- Entre primario y secundario, este unido a masa (kV)	50	50
- Entre secundario y masa (kV)	3	2,5
• Ensayo impulso tipo rayo (kV cresta)	125	150
• Intensidad primaria máxima (A)		
- Simple Relación Primaria	5000	
• Intensidad secundaria (bajo pedido 1 ó 2 A)	5A	
• Número de núcleos máximo		
• Sobreintensidad admisible en permanencia (I_N)	1,2	
• Máxima corriente térmica admisible durante 1 seg. (kA)	96	

ELECTRICAL CHARACTERISTICS

• Highest voltage (kV)
• Highest voltage for equipment (kV)
• Frequency (Hz)
• Test voltage at industrial frequency (during 1 min)
- On the primary and secondary (kV)
- On the secondary winding (kV)
• BIL and full wave (kV crest)
• Highest primary current (A)
- Simple Primary Ratio
• Secondary current (1 or 2 A on request)
• Number of cores
• Maximum continuous current (I_N)
• Maxim. (Short-time) thermal current during 1 sec. (kA)

CARACTERISTICAS MECANICAS

• Par de apriete de la tornillería	
- Tornillo M 6	0,3 m x kg
• Peso aproximado	55 Kg
• Borne de tierra de acero (cincado y bicromatado)	
• Cubierta bornes secundarios de policarbonato	
Bajo pedido se pueden suministrar de acero cincado y bicromatado.	

MECHANICAL CHARACTERISTICS

• Torque
- Screw M 6
• Approximate weight
• Ground terminal made of steel (zincado and bi-cromated)
• Secondary terminals cover made of policarbonato.
Can be supplied made of zincado and bi-chromated steel on request.

PRESTACIONES

CLASE DE PRECISION ACCURACY CLASS	POTENCIAS DE PRECISION (VA) PARA LAS DIFERENTES INTENSIDADES PRIMARIAS (A) BURDENS (VA) FOR THE FOLLOWING PRIMARY CURRENTS (A)						Nº de Secundarios Number of Secondaries
	1000	1500	2000	3000	4000	5000	
NORMAS • STANDARD IEC							
0,2	100	>100	>100	>100	>100	>100	Medida Measure
0,5	>100	>100	>100	>100	>100	>100	
5P20	100	>100	>100	>100	>100	>100	Protec. Protection
5P30	60	80	90	>100	>100	>100	
0,2	15	20	40	>100	>100	>100	Medida+Proteccion Measure+Protection
5P20	80	100	>100	>100	>100	>100	
0,2	15	20	40	>100	>100	>100	
5P30	45	60	70	90	100	>100	
0,5	75	100	>100	>100	>100	>100	
5P20	80	100	>100	>100	>100	>100	
0,5	75	100	>100	>100	>100	>100	Medida+Proteccion+Proteccion Measure+Protection+Protection
5P30	45	60	70	90	100	>100	
0,2	5	20	40	>100	>100	>100	
5P20	30	45	40	55	55	35	
5P30	20	25	20	30	30	10	
0,2	5	20	40	>100	>100	>100	
5P15	45	65	55	80	80	60	
5P20	30	45	40	55	55	35	
0,5	30	100	>100	>100	>100	>100	Tres Secundarios Three Secondaries
5P20	30	45	40	55	55	35	
5P30	20	25	20	30	30	10	
0,5	30	100	>100	>100	100	>100	
5P15	45	65	55	80	80	60	
5P30	20	25	20	30	30	10	
Simple Relación Primaria Single Primary Ratio	5000 A						I_N max.

• Estas potencias son orientativas
• Posibilidad Doble Relación Primaria por toma secundario (consultar potencia).

• This rated outputs are orientative values.
• Possible Double Primary Ratio by secondary tapping (consult burden).